

# ETKİLEŞİMLİ ETKİNLİK KİTAPÇIĞI

10

GÖKDENİZ DÜNYA  
TURUNDA 3

Adalar  
Ülkesi

EN  
DO-  
NEZ-  
YA



VILDAN  
ÖZDEMİR  
resimleyen  
YUSUF ÖRS



# OKUDUĞUNU ANLAMA

1- Çocuklar gezileri sırasında Endonezya'da hangi adayı ziyaret ettiler?

---

---

2- Metne göre Bali adasının en dikkat çekici özelliklerinden biri nedir?

---

---

3- Çocuklar bu gezi sırasında Endonezya hakkında neler öğrendiler?

---

---

4- Metne göre farklı ülkeleri tanımak neden önemli olabilir?

---

---

5- Metindeki çocukların yerinde olsaydın Bali adasında en çok neyi görmek veya yapmak isterdin? Neden?

---

---

S Ö Z C Ü K

# ETKİNLİĞİ -1

## İpucundan Kelimeyi Bul

### Yönerge:

Aşağıdaki ipuçlarını oku. Hangi kelimenin anlatıldığını yaz.

- Etrafı tamamen sularla çevrili kara parçası →

-----

- İnsanların yaşadığı büyük yerleşim yeri →

-----

- İçinde balıkların ve diğer deniz canlılarının yaşadığı geniş su alanı →

-----

# SÖZCÜK ETKİNLİĞİ -2

## Kelime Haritası

### Yönerge :

Aşağıdaki kelime ile ilgili aklına gelen **3 kelime yaz.**

Kelime: **deniz**

### Örnek

deniz → dalga

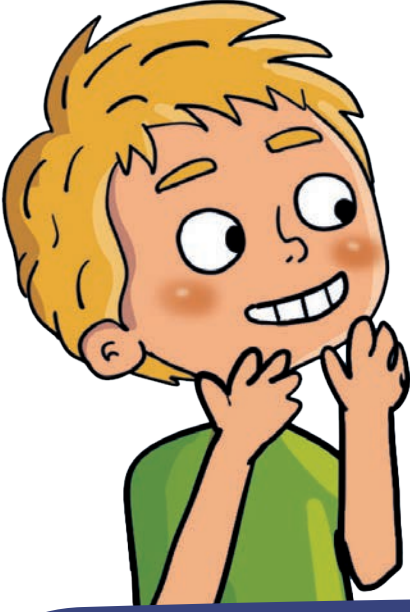
Şimdi sen yaz:

● **deniz** → \_\_\_\_\_

● **deniz** → \_\_\_\_\_

● **deniz** → \_\_\_\_\_





# CÜMLE ETKİNLİĞİ



Tahmin Et ve Yaz

## Yönerge :

Çocuklar Bali adasını gezmeye başladı.

Sence adada **neler görmüş olabilirler?**

Bunu anlatan **iki cümle yaz.**

Four horizontal dashed lines for writing.

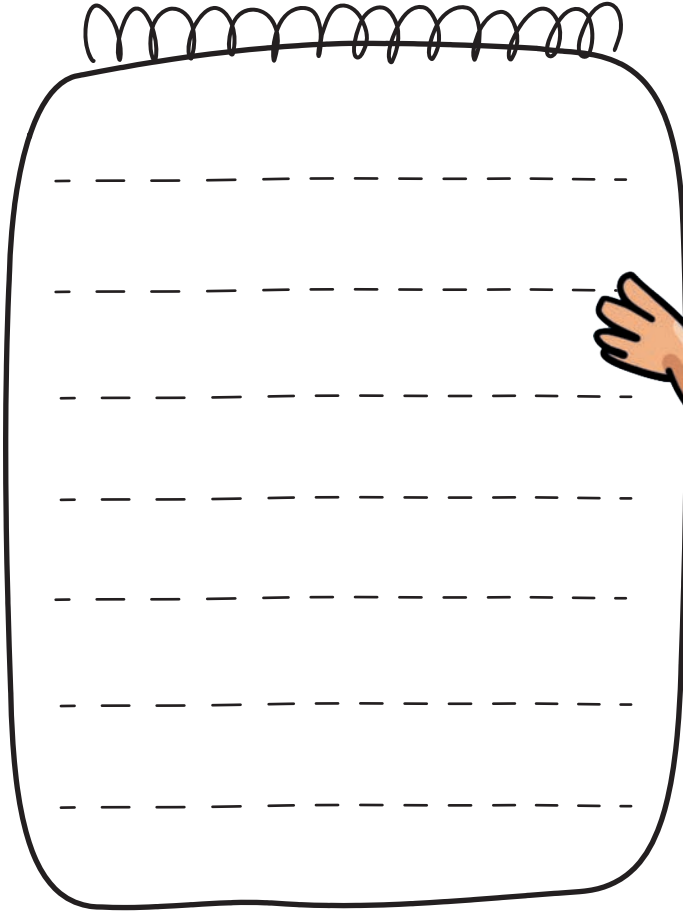
# CÜMLE ETKİNLİĞİ -2

Düşünceni Yaz

**Yönerge:**

Farklı ülkeleri tanımak neden ilginç olabilir?

Bu düşünceni anlatan **iki cümle yaz.**



# METİN ETKİNLİĞİ

Bir Ada Günlüğü

## Yönerge :

Metinde çocuklar bir adayı tanıyorlar.

Sen de bir adaya gittiğini düşün.

Aşağıdaki sorulara cevap veren 5-6 cümlelik kısa bir yazı yaz.

- Adada ilk olarak ne gördün?
- Orada hangi etkinliği yaptın?
- Bu gezi sana nasıl hissettirdi?

---

---

---

---

---

---

---

---

---

---



# MATEMATİK

## ETKİNLİĞİ



Ada Ziyaretçileri



Bir haftada Bali adasını ziyaret eden kişi sayıları şöyledir:

Pazartesi → 24 kişi

Salı → 32 kişi

Çarşamba → 28 kişi

Perşembe → 36 kişi

**Sorular :**

1- En fazla ziyaretçi hangi gün gelmiştir?

-----

2- En az ziyaretçi hangi gün gelmiştir?

-----

3- Pazartesi ve salı günleri toplam kaç kişi gelmiştir?

-----

4- Günleri ziyaretçi sayısına göre **büyükten küçüğe doğru sırala.**

-----

# HAYAT BİLGİSİ ETKİNLİĞİ

## Doğayı Koruyalım

### Yönerge:

Metinde çocuklar doğa ile iç içe bir ada gördüler.

Aşağıdaki soruları cevapla.

1. Doğayı korumak neden önemlidir?

-----

2. Denizi temiz tutmak için neler yapabiliriz?

-----

3. Bir doğa gezisinde hangi kurallara dikkat etmeliyiz?

-----



### Yönerge :

4 kişilik gruplar oluşturun.

Grubunuzla birlikte hayalinizde kelimesi fazla bir **ada** tasarlayın.

Adanızda:

- Hangi hayvanlar yaşayacak?
- İnsanlar neler yapacak?
- İnsanlar orada neler yapacak?

Tasarladığınız adayı sınıfa tanıtın.

# GÖRSEL SANATLAR

## Hayalimdeki Ada

### Yönerge :

Bir ada hayal et ve aşağıdaki alana çiz.

Resminde şunlar olabilir:

- deniz
- ağaçlar
- hayvanlar
- insanlar

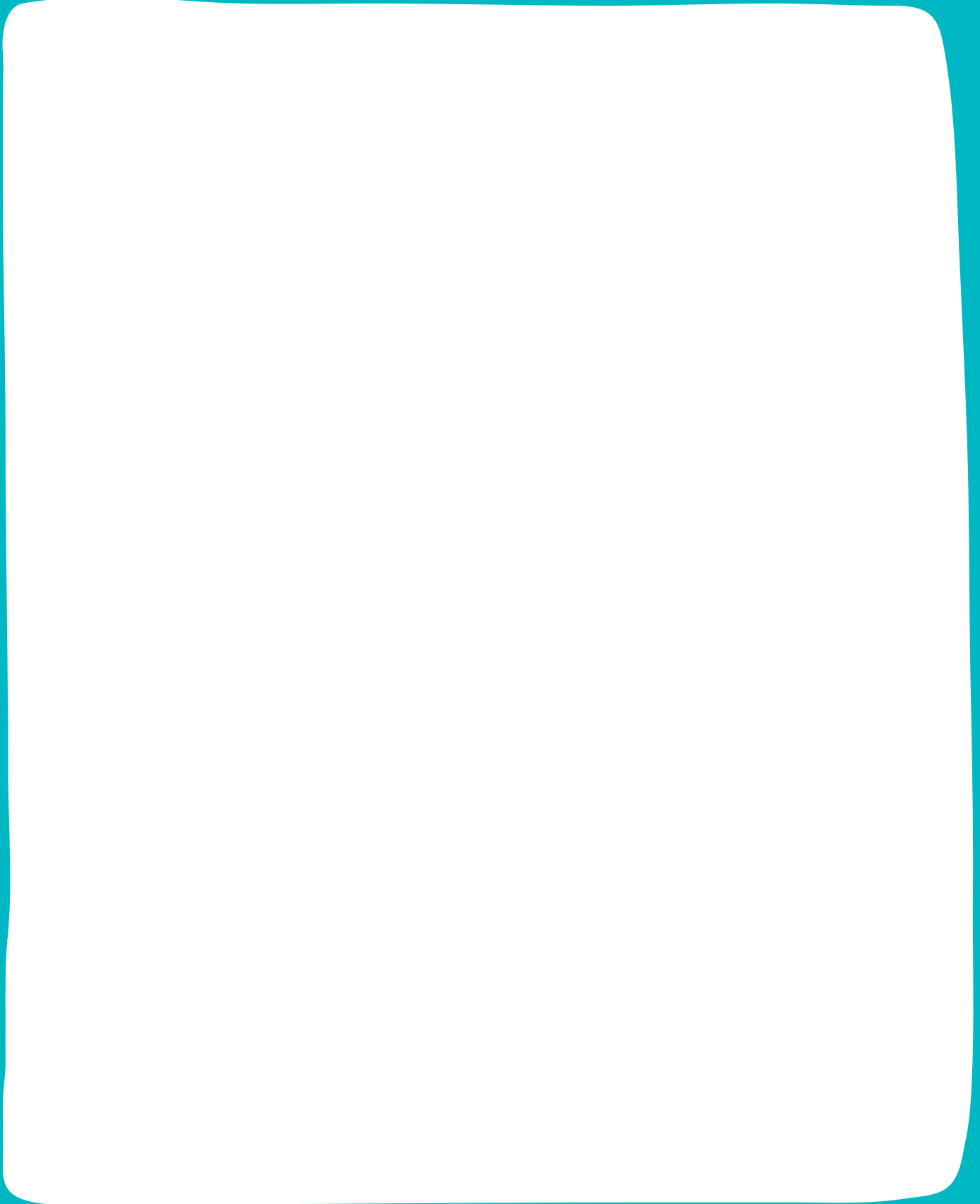
Resmine bir isim ver.





Hadi Őimdi

ÇİZ VE BOYA



## ENDONEZYA

# CEVAP ANAHTARI

### Okuduğunu Anlama

1. Çocuklar Endonezya'da **Bali adasını** ziyaret ettiler.
2. Bali adası **doğası, denizi ve adalardan oluşan yapısıyla** dikkat çekmektedir.  
(Anlamca doğru cevaplar kabul edilir.)
3. Çocuklar Endonezya'nın adalarını, doğasını ve yaşam biçimini öğrendiler.
4. Farklı ülkeleri tanımak **yeni kültürleri öğrenmek ve farklı yaşam biçimlerini görmek** için önemlidir.
5. **Serbest çalışma**

### Sözcük Etkinliği – 1

1. **ada**
2. **şehir**
3. **deniz**

### Sözcük Etkinliği – 2

#### **Serbest çalışma**

("deniz" kelimesiyle ilişkili anlamlı kelimeler doğru kabul edilir.)

### Cümle Etkinliği – 1

#### **Serbest çalışma**

# CEVAP ANAHTARI

## Cümle Etkinliği -2

Serbest çalışma

## Metin Etkinliği

Serbest çalışma

## Matematik Etkinliği

1. **Perşembe** (36 kişi)
2. **Pazartesi** (24 kişi)
3.  $24 + 32 = 56$
4. Büyükten küçüğe doğru sıralama:  
 $36 \rightarrow 32 \rightarrow 28 \rightarrow 24$

## Hayat Bilgisi Etkinliği

Serbest çalışma

## Grup Çalışması

Serbest çalışma

## Görsel Sanatlar Etkinliği

Serbest çalışma